

پرسشنامه سرخ د و تحارسه ه شرح داسر و تحارسه
لاسه بر هارسه سرخ داسر ه کردوسر

کوه قوه پرسشنامه د سرسه پرسشنامه د

سرسره سر 2013

مذہبِ سنی

جو نامتقدی اور کسی غیر سنیوں سے ملنے والی باتوں کے لئے سنیوں کو سزا دینے والی ہے، سنیوں کو سزا دینے والی ہے۔

جو نامتقدی اور انہوں نے جو کسی نے کہا ہے، سنیوں کو سزا دینے والی ہے، سنیوں کو سزا دینے والی ہے۔

سزا دینے والی ہے، سنیوں کو سزا دینے والی ہے، سنیوں کو سزا دینے والی ہے۔

سزا دینے والی ہے، سنیوں کو سزا دینے والی ہے، سنیوں کو سزا دینے والی ہے۔

سنیوں کو سزا دینے والی ہے، سنیوں کو سزا دینے والی ہے، سنیوں کو سزا دینے والی ہے۔

תְּפִילָּת הַשְּׂמֵחַ וְהַתְּשׁוּבָה

1. 2006 וְסֵר אֲרַמְתָּ וְעָמְדָה אֶתְּכֶם אֶתְּכֶם אֶתְּכֶם אֶתְּכֶם " שֶׁכָּתוּב בְּתַלְמוּד הַשְּׂמֵחַ

אֲרַמְתָּ וְעָמְדָה אֶתְּכֶם אֶתְּכֶם אֶתְּכֶם אֶתְּכֶם אֶתְּכֶם אֶתְּכֶם אֶתְּכֶם אֶתְּכֶם אֶתְּכֶם אֶתְּכֶם

תְּפִילָּת הַשְּׂמֵחַ וְהַתְּשׁוּבָה, אֶתְּכֶם אֶתְּכֶם אֶתְּכֶם אֶתְּכֶם אֶתְּכֶם אֶתְּכֶם אֶתְּכֶם אֶתְּכֶם

אֶתְּכֶם אֶתְּכֶם אֶתְּכֶם אֶתְּכֶם אֶתְּכֶם אֶתְּכֶם אֶתְּכֶם אֶתְּכֶם אֶתְּכֶם אֶתְּכֶם

2. תְּפִילָּת הַשְּׂמֵחַ וְהַתְּשׁוּבָה, 8/2009 מִבְּעֵינֵינוּ אֶתְּכֶם אֶתְּכֶם אֶתְּכֶם אֶתְּכֶם אֶתְּכֶם

אֶתְּכֶם אֶתְּכֶם אֶתְּכֶם אֶתְּכֶם אֶתְּכֶם אֶתְּכֶם אֶתְּכֶם אֶתְּכֶם אֶתְּכֶם אֶתְּכֶם

3. תְּפִילָּת הַשְּׂמֵחַ וְהַתְּשׁוּבָה, אֶתְּכֶם אֶתְּכֶם אֶתְּכֶם אֶתְּכֶם אֶתְּכֶם אֶתְּכֶם אֶתְּכֶם

○ אֶתְּכֶם אֶתְּכֶם אֶתְּכֶם אֶתְּכֶם אֶתְּכֶם אֶתְּכֶם אֶתְּכֶם אֶתְּכֶם אֶתְּכֶם אֶתְּכֶם

○ אֶתְּכֶם אֶתְּכֶם אֶתְּכֶם אֶתְּכֶם אֶתְּכֶם אֶתְּכֶם אֶתְּכֶם אֶתְּכֶם אֶתְּכֶם אֶתְּכֶם

○ אֶתְּכֶם אֶתְּכֶם אֶתְּכֶם אֶתְּכֶם אֶתְּכֶם אֶתְּכֶם אֶתְּכֶם אֶתְּכֶם אֶתְּכֶם אֶתְּכֶם

○ אֶתְּכֶם אֶתְּכֶם אֶתְּכֶם אֶתְּכֶם אֶתְּכֶם אֶתְּכֶם אֶתְּכֶם אֶתְּכֶם אֶתְּכֶם אֶתְּכֶם

○ אֶתְּכֶם אֶתְּכֶם אֶתְּכֶם אֶתְּכֶם אֶתְּכֶם אֶתְּכֶם אֶתְּכֶם אֶתְּכֶם אֶתְּכֶם אֶתְּכֶם

○ 40/20 אֶתְּכֶם אֶתְּכֶם אֶתְּכֶם אֶתְּכֶם אֶתְּכֶם אֶתְּכֶם אֶתְּכֶם אֶתְּכֶם אֶתְּכֶם אֶתְּכֶם

○ אֶתְּכֶם אֶתְּכֶם אֶתְּכֶם אֶתְּכֶם אֶתְּכֶם אֶתְּכֶם אֶתְּכֶם אֶתְּכֶם אֶתְּכֶם אֶתְּכֶם

○ אֶתְּכֶם אֶתְּכֶם אֶתְּכֶם אֶתְּכֶם אֶתְּכֶם אֶתְּכֶם אֶתְּכֶם אֶתְּכֶם אֶתְּכֶם אֶתְּכֶם

4. תורמים משרים סגור

4. תורמים משרים סגור, נקבעים לימים דו-חודשיים, בתוספת ימי נקודת המעבר.
 לדוגמה: אם תורמים משרים סגור 20 ימים בתוך חודש, יתקבלו 20 ימים תורמים סגור.
 אם תורמים משרים סגור 40 ימים בתוך חודש, יתקבלו 40 ימים תורמים סגור.
 בתוספת ימי המעבר, יתקבלו 42 ימים תורמים סגור.

5. תורמים משרים סגור תורמים ימי ימי המעבר, יתקבלו ימי תורמים סגור.
 לדוגמה: אם תורמים משרים סגור 20 ימים בתוך חודש, יתקבלו 20 ימים תורמים סגור.
 אם תורמים משרים סגור 40 ימים בתוך חודש, יתקבלו 40 ימים תורמים סגור.
 בתוספת ימי המעבר, יתקבלו 42 ימים תורמים סגור.

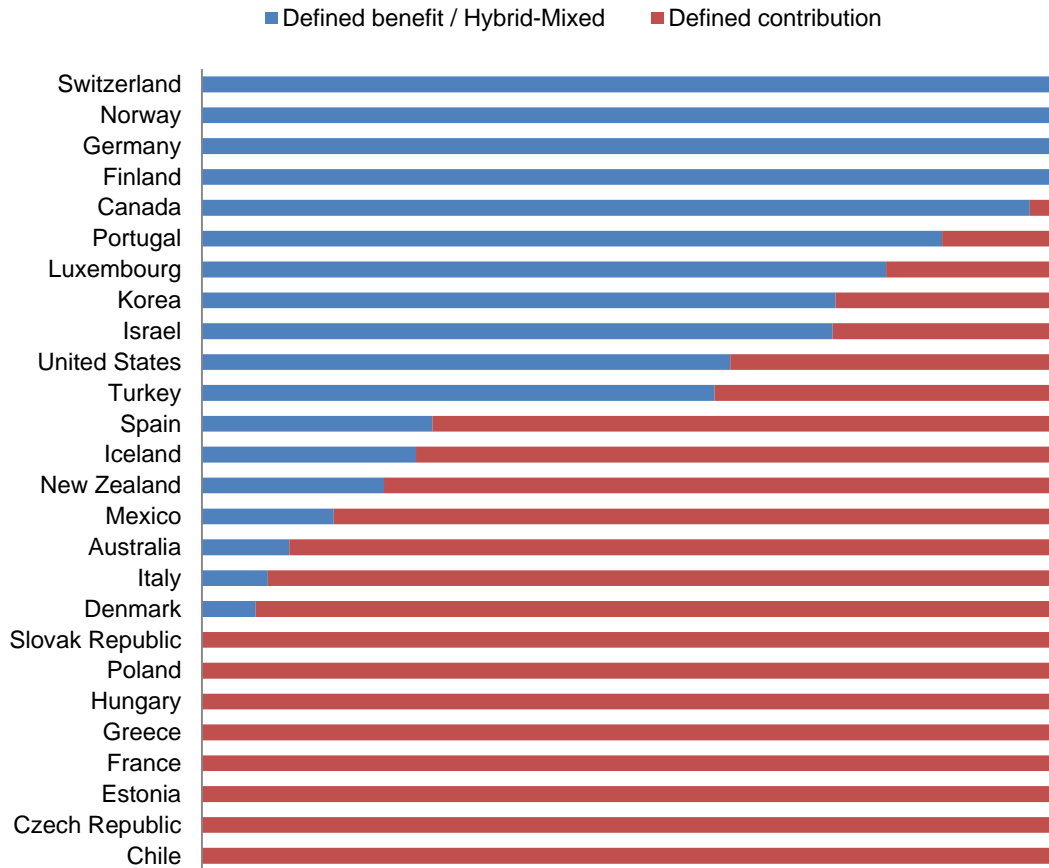
6. תורמים סגור, נקבעים לימים דו-חודשיים, בתוספת ימי המעבר.
 לדוגמה: אם תורמים סגור 20 ימים בתוך חודש, יתקבלו 20 ימים תורמים סגור.
 אם תורמים סגור 40 ימים בתוך חודש, יתקבלו 40 ימים תורמים סגור.
 בתוספת ימי המעבר, יתקבלו 42 ימים תורמים סגור.

7. תורמים משרים סגור, נקבעים לימים דו-חודשיים, בתוספת ימי המעבר.
 לדוגמה: אם תורמים משרים סגור 20 ימים בתוך חודש, יתקבלו 20 ימים תורמים סגור.
 אם תורמים משרים סגור 40 ימים בתוך חודש, יתקבלו 40 ימים תורמים סגור.
 בתוספת ימי המעבר, יתקבלו 42 ימים תורמים סגור.

دست‌های بیمه‌های بازنشستگی در کشورهای مختلف، بر اساس نوع

نوع بیمه‌های بازنشستگی	درصد	کشور
بیمه‌های بازنشستگی با مزایای تعین‌شده (62 درصد از کل بیمه‌های بازنشستگی، از جمله کشورهای سوئیس، نروژ، آلمان، فنلاند، کانادا، پرتغال، لوکزامبورگ، کره، اسرائیل، ایالات متحده، ترکیه، اسپانیا، ایسلند، نیوزیلند، مکزیک، استرالیا، ایتالیا، دانمارک، جمهوری اسلواکی، لهستان، مجارستان، یونان، فرانسه، استونی، جمهوری چک، شیلی)	36% (در مجموع 20% از کل بیمه‌های بازنشستگی)	سوئیس
بیمه‌های بازنشستگی با مزایای تعین‌شده (60 درصد از کل بیمه‌های بازنشستگی، از جمله کشورهای سوئیس، نروژ، آلمان، فنلاند، کانادا، پرتغال، لوکزامبورگ، کره، اسرائیل، ایالات متحده، ترکیه، اسپانیا، ایسلند، نیوزیلند، مکزیک، استرالیا، ایتالیا، دانمارک، جمهوری اسلواکی، لهستان، مجارستان، یونان، فرانسه، استونی، جمهوری چک، شیلی)	10% (5% از کل بیمه‌های بازنشستگی)	ترکیه
بیمه‌های بازنشستگی با مزایای تعین‌شده (55 درصد از کل بیمه‌های بازنشستگی، از جمله کشورهای سوئیس، نروژ، آلمان، فنلاند، کانادا، پرتغال، لوکزامبورگ، کره، اسرائیل، ایالات متحده، ترکیه، اسپانیا، ایسلند، نیوزیلند، مکزیک، استرالیا، ایتالیا، دانمارک، جمهوری اسلواکی، لهستان، مجارستان، یونان، فرانسه، استونی، جمهوری چک، شیلی)	24% (11% از کل بیمه‌های بازنشستگی)	دانمارک

بررسی جزئیات از کشورهای مختلف بر اساس نوع



Source: OECD Global Pension Statistics.

دفعہ ۱۵۰: برعہ آمد و خروج پُرسوں کے بارے میں (اگر اہل بیت ہیں)

15. پُرسوں کی آمد و خروج 2010 سے پہلے کی ہوئی ہے اور ان کے بارے میں کوئی اطلاع نہیں ہے۔ پُرسوں کی آمد و خروج کے بارے میں ان کے بارے میں کوئی اطلاع نہیں ہے، ان کے بارے میں کوئی اطلاع نہیں ہے اور ان کے بارے میں کوئی اطلاع نہیں ہے۔

16. 047,102 ڈالر کے پُرسوں سے پہلے کی آمد و خروج ہے۔ ان کے بارے میں کوئی اطلاع نہیں ہے اور ان کے بارے میں کوئی اطلاع نہیں ہے۔ 75,462 ڈالر کے پُرسوں سے پہلے کی آمد و خروج ہے، ان کے بارے میں کوئی اطلاع نہیں ہے اور ان کے بارے میں کوئی اطلاع نہیں ہے۔

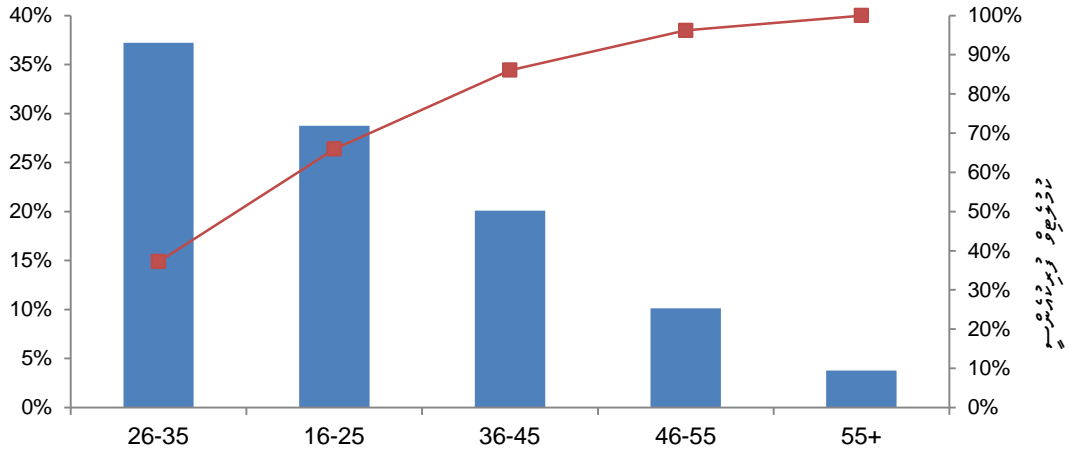
17. ان کے بارے میں کوئی اطلاع نہیں ہے اور ان کے بارے میں کوئی اطلاع نہیں ہے۔ 59 ڈالر کے پُرسوں سے پہلے کی آمد و خروج ہے، ان کے بارے میں کوئی اطلاع نہیں ہے اور ان کے بارے میں کوئی اطلاع نہیں ہے۔

18. ان کے بارے میں کوئی اطلاع نہیں ہے اور ان کے بارے میں کوئی اطلاع نہیں ہے۔ 2.3 ڈالر کے پُرسوں سے پہلے کی آمد و خروج ہے، ان کے بارے میں کوئی اطلاع نہیں ہے اور ان کے بارے میں کوئی اطلاع نہیں ہے۔

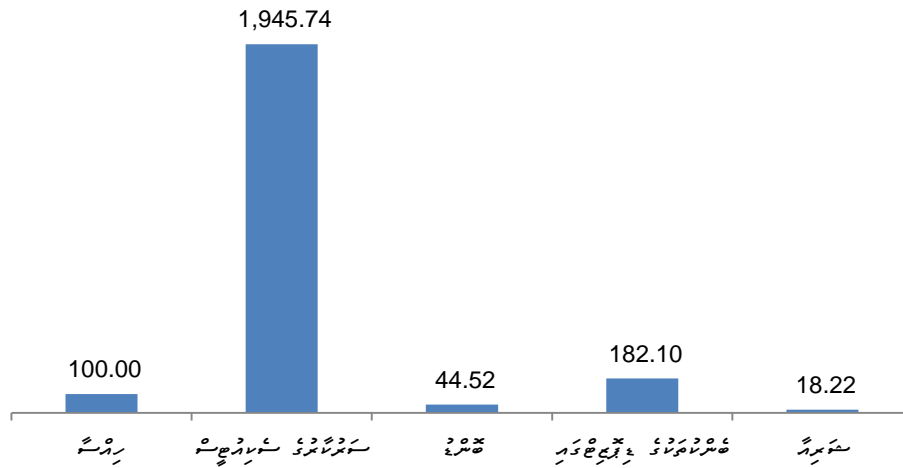
19. ان کے بارے میں کوئی اطلاع نہیں ہے اور ان کے بارے میں کوئی اطلاع نہیں ہے۔ 66% سے زیادہ کی آمد و خروج ہے، ان کے بارے میں کوئی اطلاع نہیں ہے اور ان کے بارے میں کوئی اطلاع نہیں ہے۔

20. ان کے بارے میں کوئی اطلاع نہیں ہے اور ان کے بارے میں کوئی اطلاع نہیں ہے۔ ان کے بارے میں کوئی اطلاع نہیں ہے اور ان کے بارے میں کوئی اطلاع نہیں ہے۔

زوداگرپوزانسی هارو پوزی زوداگرپوز



زوداگرپوزانسی زوداگرپوزانسی هارو پوزی هارو پوزی (دوداگرپوزانسی)



בְּיִשׁוּבֵי שְׁנֵי הַשָּׁנִים הַלְּלוּתֵינוּ

בְּיִשׁוּבֵי שְׁנֵי הַשָּׁנִים הַלְּלוּתֵינוּ

21. בְּיִשׁוּבֵי שְׁנֵי הַשָּׁנִים הַלְּלוּתֵינוּ, 2013 וְסֵר אֲרֵצֵי אֱלֹהֵינוּ דָרָה שְׁמִינִית 1.1
 חֲדָשִׁים תְּמִימִים, אֲשֶׁר בְּיִשׁוּבֵי שְׁנֵי הַשָּׁנִים הַלְּלוּתֵינוּ, אֲדוּמֵי לֵב חֲדָשִׁים 15,600
 דְּרִישׁוֹת, לִשְׁמֵר דָרָה 35 דְּחִינֵי תְּמִימִים אֲשֶׁר בְּיִשׁוּבֵי שְׁנֵי הַשָּׁנִים הַלְּלוּתֵינוּ זִכְרוֹת
 לִשְׁמֵר.

22. אֲשֶׁר מִקִּדְמוֹת שְׁנֵי הַשָּׁנִים הַלְּלוּתֵינוּ, בְּיִשׁוּבֵי שְׁנֵי הַשָּׁנִים הַלְּלוּתֵינוּ וְכֵן כֵּן
 דְּשִׁמְרֵי שְׁנֵי הַשָּׁנִים הַלְּלוּתֵינוּ, אֲשֶׁר אֲרֵצֵי אֱלֹהֵינוּ בְּיִשׁוּבֵי שְׁנֵי הַשָּׁנִים הַלְּלוּתֵינוּ
 אֲשֶׁר דְּשִׁמְרֵי שְׁנֵי הַשָּׁנִים הַלְּלוּתֵינוּ.

40/20 אֲרֵצֵי שְׁנֵי הַשָּׁנִים

23. בְּיִשׁוּבֵי שְׁנֵי הַשָּׁנִים הַלְּלוּתֵינוּ, 40/20 אֲרֵצֵי שְׁנֵי הַשָּׁנִים הַלְּלוּתֵינוּ רִבְעֵי עָשָׂר אֲרֵצֵינוּ.
 אֲרֵצֵינוּ שְׁנֵי הַשָּׁנִים הַלְּלוּתֵינוּ בְּדָוָה לִשְׁמֵר תְּמִימִים, 40/20 אֲרֵצֵי שְׁנֵי הַשָּׁנִים הַלְּלוּתֵינוּ
 דְּרִישׁוֹת דְּיִשׁוּבֵי שְׁנֵי הַשָּׁנִים הַלְּלוּתֵינוּ אֲשֶׁר אֲרֵצֵי שְׁנֵי הַשָּׁנִים הַלְּלוּתֵינוּ, 40/20
 אֲרֵצֵי שְׁנֵי הַשָּׁנִים הַלְּלוּתֵינוּ בְּדָוָה לִשְׁמֵר תְּמִימִים, 65 אֲרֵצֵי שְׁנֵי הַשָּׁנִים הַלְּלוּתֵינוּ
 אֲרֵצֵינוּ שְׁנֵי הַשָּׁנִים הַלְּלוּתֵינוּ אֲשֶׁר אֲרֵצֵי שְׁנֵי הַשָּׁנִים הַלְּלוּתֵינוּ בְּדָוָה לִשְׁמֵר תְּמִימִים
 דְּיִשׁוּבֵי שְׁנֵי הַשָּׁנִים הַלְּלוּתֵינוּ, אֲשֶׁר בְּיִשׁוּבֵי שְׁנֵי הַשָּׁנִים הַלְּלוּתֵינוּ 65 אֲרֵצֵי שְׁנֵי הַשָּׁנִים הַלְּלוּתֵינוּ
 בְּיִשׁוּבֵי שְׁנֵי הַשָּׁנִים הַלְּלוּתֵינוּ לִשְׁמֵר תְּמִימִים.

24. בְּיִשׁוּבֵי שְׁנֵי הַשָּׁנִים הַלְּלוּתֵינוּ, 40/20 אֲרֵצֵי שְׁנֵי הַשָּׁנִים הַלְּלוּתֵינוּ, דָרָה
 אֲדוּמֵי לֵב 7.6 דְּחִינֵי תְּמִימִים אֲשֶׁר אֲרֵצֵי שְׁנֵי הַשָּׁנִים הַלְּלוּתֵינוּ, 94 אֲרֵצֵינוּ

בראשית למס, פירושם המפורסם בדור האחרון, פירושם של 65 ארבע
שנים בירושלים, פירושם של 2013 ושל ארבע האספות 40/20 ארבע
פירושם של 40/20 פירושם של 81 בראשית פירושם של 40/20
ארבע פירושם של 2042 ושל ארבע ארבע.

ארבע פירושם מרובע

25. פירושם של המפורסם בדור האחרון, פירושם של 40/20 ארבע
פירושם של 65 ארבע פירושם של 40/20 ארבע פירושם של 81
פירושם של 40/20 פירושם של 81 פירושם של 40/20 פירושם של 81
פירושם של 40/20 פירושם של 81 פירושם של 40/20 פירושם של 81

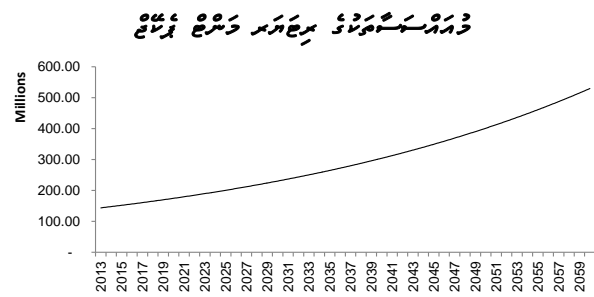
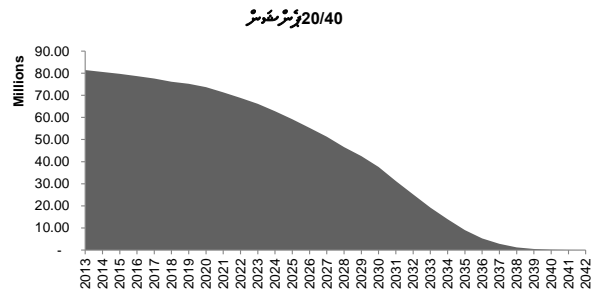
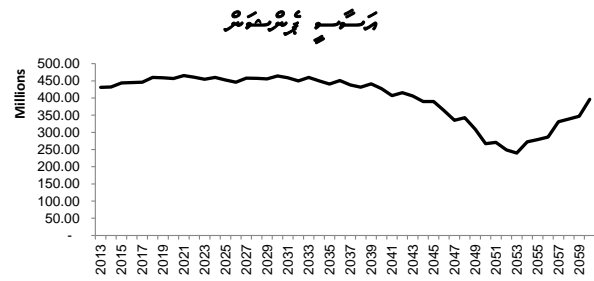
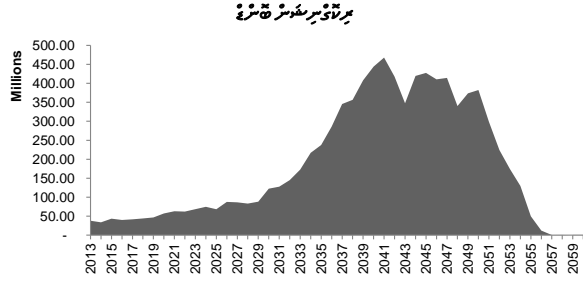
26. פירושם של המפורסם בדור האחרון, פירושם של 40/20 ארבע
פירושם של 65 ארבע פירושם של 40/20 ארבע פירושם של 81
פירושם של 40/20 פירושם של 81 פירושם של 40/20 פירושם של 81
פירושם של 40/20 פירושם של 81 פירושם של 40/20 פירושם של 81

27. פירושם של המפורסם בדור האחרון, פירושם של 40/20 ארבע
פירושם של 65 ארבע פירושם של 40/20 ארבע פירושם של 81
פירושם של 40/20 פירושם של 81 פירושם של 40/20 פירושם של 81
פירושם של 40/20 פירושם של 81 פירושם של 40/20 פירושם של 81

פירושם של המפורסם בדור האחרון

28. פירושם של המפורסם בדור האחרון, פירושם של 40/20 ארבע
פירושם של 65 ארבע פירושם של 40/20 ארבע פירושם של 81
פירושם של 40/20 פירושם של 81 פירושם של 40/20 פירושם של 81
פירושם של 40/20 פירושם של 81 פירושם של 40/20 פירושם של 81

دستگاه 1



سرمایه گذاری در بخش تولید در سال 2051 برابر با 450 میلیارد تومان خواهد بود. این رقم در سال 2039 برابر با 450 میلیارد تومان و در سال 2041 برابر با 450 میلیارد تومان خواهد بود. این رقم در سال 2042 برابر با 450 میلیارد تومان خواهد بود.

نسبت هزینه در سال 2051 برابر با 250 میلیون تومان خواهد بود. این رقم در سال 2039 برابر با 250 میلیون تومان و در سال 2041 برابر با 250 میلیون تومان خواهد بود. این رقم در سال 2042 برابر با 250 میلیون تومان خواهد بود.

20/40 هزینه در سال 2051 برابر با 10 میلیون تومان خواهد بود. این رقم در سال 2039 برابر با 10 میلیون تومان و در سال 2041 برابر با 10 میلیون تومان خواهد بود. این رقم در سال 2042 برابر با 10 میلیون تومان خواهد بود.

ذات سرمایه گذاری به ازای هر واحد تولیدی در سال 2051 برابر با 550 میلیون تومان خواهد بود. این رقم در سال 2039 برابر با 550 میلیون تومان و در سال 2041 برابر با 550 میلیون تومان خواهد بود. این رقم در سال 2042 برابر با 550 میلیون تومان خواهد بود.

دستگاه 2

موسسه تحقیقات و آموزش کشاورزی و منابع طبیعی
2060 - 2013

ردیف پروژه	دستگاه 2060				دستگاه 2013			سال
	پروژه	مبلغ قرارداد میلیون ریال %	مبلغ پرداخت شده میلیون ریال	مبلغ تسویه شده میلیون ریال	پروژه	مبلغ قرارداد میلیون ریال	مبلغ تسویه شده میلیون ریال	
855-801-539-12	655-261-923-71	186-000-000-00	431-241-720-00	38-020-203-71	200-539-615-42	119-122-243-71	81-417-371-70	2013
859-282-618-62	652-055-498-93	186-000-000-00	432-197-334-12	33-858-164-81	207-227-119-69	126-663-614-99	80-563-504-71	2014
887-118-309-18	673-203-685-20	186-000-000-00	443-697-600-00	43-506-085-20	213-914-623-97	134-204-986-26	79-709-637-71	2015
901-094-466-02	680-676-957-66	195-300-000-00	445-281-094-80	40-095-862-86	220-417-508-36	141-746-357-53	78-671-150-83	2016
910-126-213-63	683-251-975-85	195-300-000-00	446-162-082-19	41-789-893-66	226-874-237-77	149-287-728-80	77-586-508-97	2017
932-324-824-13	699-363-096-72	195-300-000-00	459-958-692-00	44-104-404-72	232-961-727-41	156-829-100-07	76-132-627-34	2018
940-507-258-32	700-927-259-09	195-300-000-00	458-902-069-33	46-725-189-76	239-579-999-23	164-370-471-34	75-209-527-88	2019
954-825-763-62	709-227-507-21	195-300-000-00	456-692-485-59	57-235-021-62	245-598-256-40	171-911-842-62	73-686-413-79	2020
984-239-509-95	733-453-785-88	205-065-000-00	463-334-766-28	63-054-019-60	250-785-724-07	179-453-213-89	71-332-510-18	2021
983-714-420-06	727-902-770-72	205-065-000-00	460-669-567-57	62-168-203-15	255-811-649-34	186-994-585-16	68-817-064-18	2022
988-770-954-78	728-094-922-58	205-065-000-00	454-513-041-29	68-516-881-29	260-676-032-20	194-535-956-43	66-140-075-76	2023
1-004-877-593-25	740-006-425-30	205-065-000-00	460-197-743-25	74-743-682-05	264-871-167-95	202-077-327-70	62-793-840-25	2024
994-599-620-99	725-810-247-11	205-065-000-00	452-370-340-65	68-374-906-46	268-789-373-87	209-618-698-97	59-170-674-90	2025
1-021-353-515-01	748-922-865-06	215-318-250-00	445-944-283-01	87-660-332-05	272-430-649-96	217-160-070-25	55-270-579-71	2026
1-035-885-123-69	759-905-507-59	215-318-250-00	458-060-532-14	86-526-725-46	275-979-616-10	224-701-441-52	51-278-174-58	2027
1-034-953-088-03	756-139-907-87	215-318-250-00	457-571-579-31	83-250-078-56	278-813-180-16	232-242-812-79	46-570-367-37	2028
1-041-615-973-79	759-323-059-94	215-318-250-00	455-775-848-48	88-228-961-46	282-292-913-84	239-784-184-06	42-508-729-78	2029
1-087-270-690-65	802-351-910-12	215-318-250-00	464-521-020-03	122-512-640-09	284-918-780-53	247-325-555-33	37-593-225-20	2030
1-099-038-533-13	812-947-767-55	226-084-162-50	459-082-161-45	127-781-443-60	286-090-765-58	254-866-926-61	31-223-838-98	2031
1-108-358-543-40	820-749-630-48	226-084-162-50	449-602-986-84	145-062-481-14	287-608-912-93	262-408-297-88	25-200-615-05	2032
1-148-131-308-38	858-958-093-13	226-084-162-50	460-125-511-83	172-748-418-80	289-173-215-24	269-949-669-15	19-223-546-10	2033
1-184-077-594-46	892-624-674-83	226-084-162-50	449-574-155-98	216-966-356-34	291-452-919-64	277-491-040-42	13-961-879-22	2034
1-198-410-138-11	904-331-351-79	226-084-162-50	440-696-927-66	237-550-261-63	294-078-786-33	285-032-411-69	9-046-374-63	2035
1-272-035-274-97	974-176-747-64	237-388-370-63	450-797-243-90	285-991-133-12	297-858-527-33	292-573-782-96	5-284-744-36	2036
1-323-907-362-44	1-020-953-677-39	237-388-370-63	438-072-206-02	345-493-100-74	302-953-685-05	300-115-154-24	2-838-530-82	2037
1-334-662-221-22	1-025-782-588-94	237-388-370-63	431-882-735-15	356-511-483-17	308-879-632-28	307-656-525-51	1-223-106-77	2038
1-402-192-076-24	1-086-486-474-76	237-388-370-63	441-205-995-85	407-892-108-29	315-705-601-48	315-197-896-78	507-704-70	2039
1-431-561-559-42	1-108-614-593-99	237-388-370-63	427-242-416-56	443-983-806-81	322-946-965-43	322-739-268-05	207-697-38	2040
1-454-451-787-60	1-124-101-915-82	249-257-789-16	407-069-873-31	467-774-253-35	330-349-871-78	330-280-639-32	69-232-46	2041
1-420-217-513-27	1-082-372-425-19	249-257-789-16	415-534-827-47	417-579-808-56	337-845-088-08	337-822-010-59	23-077-49	2042
1-348-088-044-01	1-002-724-662-14	249-257-789-16	406-027-174-05	347-439-698-93	345-363-381-87	345-363-381-87	-	2043
1-411-477-593-64	1-058-572-840-50	249-257-789-16	389-795-909-91	419-519-141-44	352-904-753-14	352-904-753-14	-	2044
1-426-774-726-12	1-066-328-601-71	249-257-789-16	389-648-369-95	427-422-442-61	360-446-124-41	360-446-124-41	-	2045
1-403-703-188-29	1-035-715-692-61	261-720-678-61	363-559-927-72	410-435-086-28	367-987-495-68	367-987-495-68	-	2046
1-386-741-610-94	1-011-212-743-98	261-720-678-61	335-232-189-80	414-259-875-57	375-528-866-95	375-528-866-95	-	2047
1-327-742-926-33	944-672-688-11	261-720-678-61	342-815-103-24	340-136-906-25	383-070-238-23	383-070-238-23	-	2048
1-335-068-479-86	944-456-870-37	261-720-678-61	309-124-765-21	373-611-426-54	390-611-609-50	390-611-609-50	-	2049
1-309-468-203-88	911-315-223-11	261-720-678-61	267-250-310-88	382-344-233-62	398-152-980-77	398-152-980-77	-	2050
1-249-929-981-95	844-235-629-91	274-806-712-54	270-704-454-53	298-724-462-83	405-694-352-04	405-694-352-04	-	2051
1-161-014-909-56	747-779-186-25	274-806-712-54	248-674-018-08	224-298-455-62	413-235-723-31	413-235-723-31	-	2052
1-109-934-919-50	689-157-824-92	274-806-712-54	239-897-838-86	174-453-273-51	420-777-094-58	420-777-094-58	-	2053
1-105-164-561-48	676-846-095-63	274-806-712-54	272-277-155-44	129-762-227-64	428-318-465-86	428-318-465-86	-	2054
1-039-626-092-13	603-766-255-00	274-806-712-54	279-170-735-71	49-788-806-75	435-859-837-13	435-859-837-13	-	2055
1-030-295-408-81	586-894-200-41	288-547-048-17	286-232-596-36	12-114-555-88	443-401-208-40	443-401-208-40	-	2056
1-070-608-631-20	619-666-051-53	288-547-048-17	330-634-581-35	484-422-01	450-942-579-67	450-942-579-67	-	2057
1-086-505-871-32	628-021-920-37	288-547-048-17	338-825-633-48	649-238-72	458-483-950-94	458-483-950-94	-	2058
1-101-786-022-60	635-760-700-39	288-547-048-17	347-213-652-22	-	466-025-322-21	466-025-322-21	-	2059
1-158-429-959-97	684-863-266-48	288-547-048-17	396-316-218-31	-	473-566-693-49	473-566-693-49	-	2060

منبع: سامانه جامع مدیریت مالی و حسابداری

دانشگاه تهران، مرکز تحقیقات و توسعه آموزش عالی، تهران، ایران

مهرماه ۱۳۹۳